

ご来園のみなさまにご協力をお願いいたします。

- 団体プログラムや部屋を利用する場合は事前のご予約をお願いします。
- 野鳥観察舎内には、他のお客様や団体様もいらっしゃいます。
来園前に、子どもたちに利用時のマナーについてご指導いただくようお願いいたします。
- 大きな声を出したり、走ったりしないでください。
- 観察道具や展示物は大切に扱ってください。また、譲り合って使ってください。

団体予約申し込みの手順

① まずはお電話でご連絡ください。 **TEL 0853-63-0787** 開館日の
9:30-17:00

- 電話または直接来園して、利用日時、目的人数をお知らせください。
- プログラムやお部屋の予約は、なるべくご利用の1ヵ月前までをお願いいたします。
また、予約状況によってはご希望に沿えないことがございます。予めご了承ください。

② 宍道湖グリーンパーク利用申込書を下記のいずれかの方法でご提出ください。

WEB 利用申込フォーム <https://www.green-f.or.jp/gp/yoyaku.html> 

宍道湖グリーンパークのホームページ上にある「利用申込フォーム」から必要事項を入力のうえ送信してください。送信完了後、予約完了のメールがinfo@tayori.comから届きます。メールが届かない場合は電話にてお問合せください。

FAX でのご提出

こちらから「利用申込書」をFAXでお送りいたします。
必要事項をご記入の上でFAXにて提出してください。

FAX 0853-63-0797

- ③ 当日に向けて
- ・活動内容や当日の行程について電話などでご相談する場合があります。
 - ・予約内容や日時、大幅な人数の変更や中止については、お電話にてご連絡いただきますようお願いいたします。
 - ・下見や打合せにお越しの際は、予め電話にてご連絡いただければスタッフが対応いたします。

ご注意ください

- 電話での連絡は開園中（9:30～17:00）をお願いいたします。
- 宍道湖自然館ゴビウスのご利用には、別途ゴビウスへの予約が必要です。
ゴビウス電話 0853-63-7100 まで直接ご連絡ください。
- 昼食場所としての利用だけを目的とした施設利用はご遠慮ください。

宍道湖グリーンパークの 自然体験プログラム

無料

身近な自然「宍道湖」観て！ふれて！学ぼう！

宍道湖グリーンパークは宍道湖を一望できる自然体験施設です。バードウォッチングをはじめとして、さまざまな体験を楽しみ、学ぶことができます。

教室の中だけではなかなか実感することができない地域の自然の魅力を、子どもたちと一緒に発見してみませんか？



宍道湖 グリーンパーク 自然体験 プログラムの 特色

いろいろ選べる自然体験プログラム

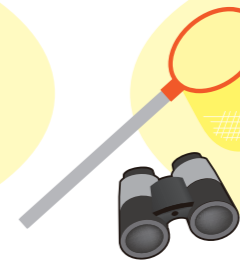
バードウォッチング、工作、草花あそび、昆虫観察など、目的や学年に応じて選べる様々なテーマのプログラムをご用意しています。複数のプログラムを組み合わせることもできます。それぞれのプログラムについて中面で詳しくご案内しています。

自然観察の指導員が体験をサポート



スタッフがしっかり活動をサポート。身近な自然の楽しみ方や観察のポイントをお伝えすることで、充実した体験を提供します。

体験が充実するさまざまな道具類



双眼鏡や望遠鏡、虫とり網、実体顕微鏡など、プログラムに応じて、さまざまな道具をご利用いただけます。また鳥のキーホルダーづくりなどの工作体験も行っています。

組み合わせ自由！ご利用の例

- ご利用目的、人数、時間などに応じて、複数のプログラムを組み合わせ、さまざまなプランを立てることができます。
- 人数が多い場合は、複数のグループに分かれていくつかのプログラムをローテーションして実施することをおすすめします。
- 「島根県立宍道湖自然館ゴビウス」のプログラムとあわせたプランを立てることも可能です。
- 必ずゴビウス側にも利用の問い合わせを行ってください。

おすすめバードウォッチングコース

10:00	グリーンパーク到着、活動準備
10:10	*バードウォッチング/鳥キーホルダーづくり
11:00	*鳥キーホルダーづくり/バードウォッチング
11:50	昼食
12:30	観察舎内見学
13:00	グリーンパーク出発

2学級の場合、
★部分は入れ替えて実施

グリーンパークを
満喫しよう！



1・2年生の遠足におすすめ♪ 自然に親しもう！

10:00	グリーンパーク到着、活動準備
10:10	草花あそび
11:00	葉っぱのしおりづくり
11:30	観察舎内見学 <small>低学年向け 1学級の場合</small>
12:00	昼食
12:50	グリーンパーク出発

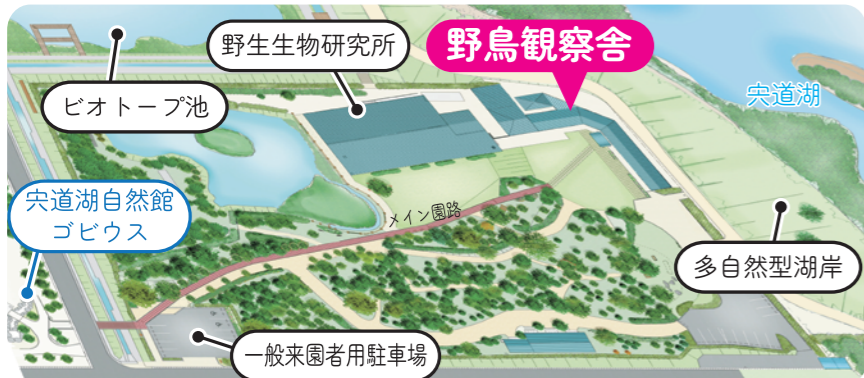
宍道湖や中海のことをもっと知ろう！

「ラムサール条約」を学ぼう

9:50	グリーンパーク到着、活動準備
10:00	ラムサール条約についての話
10:45	バードウォッチング
11:30	観察舎内見学 <small>高学年向け 1学級の場合</small>
12:10	昼食
12:50	グリーンパーク出発

遠足などの校外学習や、理科や生活科、総合的な学習の時間の一環など、目的に応じてご利用いただけます。まずはお電話にてご相談ください。尖道湖グリーンパークへの入園、プログラム利用はともに無料です。

尖道湖グリーンパーク



レクチャールーム

冷暖房完備の部屋です。雨天時の活動や、活動の間の昼食・休憩の場所などとしても利用することができます。

- 要事前予約申し込み
- 入室可能人数 最大 80名 ※休憩での使用の場合



グリーンパーク園内

自然観察を安全に実施することができるように管理しています。園路は平坦で歩きやすくなっています。メイン園路は車イスでの通行も可能です。



野鳥観察舎 見学

【天候】全天候型 【季節】 通年
 【対象】 全学年 【人数】 100名程度
 【時間】 20～50分



1階 学びのフロア
尖道湖や中海などについて興味を深めることができます。

展示を通して、楽しみながら尖道湖・中海の自然や野鳥について学ぶことができます。展示をより楽しむためのワークシートもご用意しています。また、備え付けの望遠鏡でいつでも野鳥観察を体験できます。常駐のスタッフが望遠鏡を調整しておすすめの鳥を案内することもできるので年齢や経験にかかわらず野鳥観察を楽しめます。

イチオシ!
充実の野鳥観察舎を楽しもう!



2階 体験フロア
望遠鏡の使用はもちろん、さまざまな体験ができます。

ワークシートもご用意しています。

2階建ての野鳥観察舎から尖道湖を一望、充実の展示で尖道湖を知ろう!



草花あそび

【天候】雨天時は要相談 【季節】 4～6、9～11月
 【対象】 全学年 【時間】 40～50分
 【人数】 30名程度



園内の植物の葉や種・実を使ったゲームや、草笛などの遊びを通して、身近な自然への興味関心を高めます。春は「花」、秋は「どんぐりや木の実」など、季節に応じた内容をご用意いたします。生活科の授業の一環としておすすめです。

遊びの中から発見!遊んで学ぼう!



昆虫観察

【天候】雨天時は要相談 【季節】 9～10月
 【対象】 全学年 【時間】 40～50分
 【人数】 30名程度



虫とり網などを使って、園内や尖道湖の湖岸で昆虫を採集し、観察します。誰もが簡単に採ることができるバッタやコオロギをおもな採集対象として、昆虫の体のつくりや暮らしなどを学びます。

※採集した虫は観察後は自然に放します。持ち帰りはできません。

小さな体にふしぎがいっぱい!



講話・映像プログラム

【天候】全天候型 【季節】 通年
 【対象】 4年生以上 【人数】 40名程度

クイズやゲームを交えながらの講話や、オリジナル映像で尖道湖の自然や野鳥についてのしく学べます。バードウォッチングや漂着物の観察などと組み合わせることで体験を深めることができます。



講話「ラムサール条約」について 【時間】 30分

ラムサール条約登録湿地である尖道湖や中海の自然の特徴や野鳥についてお話しします。

講話「尖道湖に渡ってくる鳥たち」について 【時間】 30分

尖道湖は国内でも有数の渡り鳥の飛来地であり、マガンやコハクチョウなどの大型の水鳥がくらすことができる貴重な自然が残されたところです。渡り鳥と周辺の環境などについてお話しします。

映像「尖道湖周辺の鳥たち ～100種～」 【時間】 20分

尖道湖周辺でみられる代表的な野鳥100種が季節に沿って登場するオリジナル映像です。

身近な自然「尖道湖」を楽しく学ぼう!



バードウォッチング

【天候】雨天時可能 【季節】 通年 【対象】 全学年
 【時間】 40～50分 【人数】 30名程度



グリーンパークだからこそできる、望遠鏡や双眼鏡などを使った本格的な野鳥観察プログラムです。季節や学年に応じて様々な対応ができます。また、野鳥観察舎があるので、雨天時にも室内で実施することができます。

どんな鳥のどんなシーンに出会えるかな



漂着物の観察

【天候】雨天時は要相談 【季節】 4～7、9～11月
 【対象】 4年生以上 【時間】 60分
 【人数】 30名程度



尖道湖岸での活動です。流れ着いたゴミなどの漂着物を拾い集めて種類や量などを調べ、その行く末や環境への影響などについて考えます。総合的な学習の時間の一環としておすすめです。

尖道湖の“これから”を考えます



オリジナル工作

【天候】全天候型 【季節】 通年
 【時間】 30～50分 【人数】 40名程度
 【対象】 全学年

学年や目的に応じて工作の種類を選べます。他のプログラムと組み合わせることで体験をより深められます。



鳥ぼうし

紙製のぼうし。時間や学年に応じて難易度を調整できます。



カライドサイクル

尖道湖の生きもののつながりを学ぶことができるペーパークラフトです。



鳥キーホルダー

写真などをよく観察しながら色をぬって完成させます。マガン・コハクチョウなど大型水鳥もできるよ!



葉っぱのしおり

植物の葉っぱの“こすり出し”を使ってつくるしおりです。



楽しみながら自然に親しむ工作。持って帰って使ってね!

