

組み合わせ自由！ ご利用例

- ご利用目的、人数、時間などに応じて、複数のプログラムを組み合わせ、さまざまなプランを立てることができます。
- 人数が多い場合は、複数のグループに分かれていくつかのプログラムをローテーションして実施することをおすすめします。
- 「島根県立宍道湖自然館ゴビウス」のプログラムとあわせたプランを立てることも可能です。
※必ずゴビウス側にも利用の問い合わせを行ってください。

グリーンパークを 満喫しよう♪ おすすめバードウォッチングコース (2学級の場合、★部分は入れ替えで実施)

10:00	グリーンパーク到着、活動準備
10:10	★バードウォッチング／鳥キーホルダーづくり
11:00	★鳥キーホルダーづくり／バードウォッチング
11:50	昼食
12:30	観察舎内見学
13:00	グリーンパーク出発

1・2年生の 遠足におすすめ♪ 自然に親しもう！ 低学年向け 1学級の場合

10:00	グリーンパーク到着、活動準備
10:10	草花あそび
11:00	葉っぱのしおりづくり
11:30	観察舎内見学
12:00	昼食
12:50	グリーンパーク出発

宍道湖や中海のことをもっと知ろう！ 「ラムサール条約」を学ぼう 高学年向け 1学級の場合

9:50	グリーンパーク到着、活動準備
10:00	ラムサール条約についての話
10:45	バードウォッチング
11:30	観察舎内見学
12:10	昼食
12:50	グリーンパーク出発

みなさまにご協力をお願いします。

- 37.5℃以上の発熱、咳などの症状や体調がすぐれない方はご来園をお控えください。
- 体験前後の手指消毒や手洗いにご協力ください。
- 事前のご予約をお願いします。
- ※ご予約なしで来園された場合、事前予約の団体の活動や安全を優先するため、入館などを制限させていただく場合がございます。

ご利用の手順

1 まずはお電話でご連絡ください。

- 電話または直接来園して、利用日時、目的、人数をお知らせください。
- 予約はなるべくご利用の1ヵ月前までをお願いいたします。また、**予約状況によっては、ご希望に沿えない場合がございます。**予めご了承ください。

☎ **0853-63-0787** 開園日の9:30-17:00

★団体予約状況はHPでご覧いただけます。
<https://www.green-f.or.jp/gp/raienyoyaku.html>

2 利用申込書をご提出ください。

- 利用申込書をFAXにてお送りいたします。申込書に必要事項をご記入の上、FAXにて送信してください。利用申込書が届いた時点で、ご予約が完了となります。

FAX **0853-63-0797**

申込書はHPからもダウンロードできます。
→ URL <https://www.green-f.or.jp/gp/>

3 当日にむけて

- 活動内容や当日の行程について電話などで相談させていただきます。
- 予約内容、人数、日時の変更や中止については、お電話にてご連絡いただきますようお願いいたします。
- 下見や打合せにお越しの際は、予め電話にてご連絡いただければ、スタッフが対応いたします。

【以下の点にご注意ください。】

- ・電話での連絡は開園中をお願いいたします。
- ・宍道湖自然館ゴビウスのご利用には、別途ゴビウスへの予約が必要です。ゴビウス電話0853-63-7100まで直接ご連絡ください。
- ・昼食場所としての利用だけを目的とした施設利用はご遠慮ください。

所在地／〒691-0076 島根県出雲市園町 1664-2

連絡先／0853-63-0787 / FAX 0853-63-0797

開園時間／9:30～17:00 (最終入園 16:30)

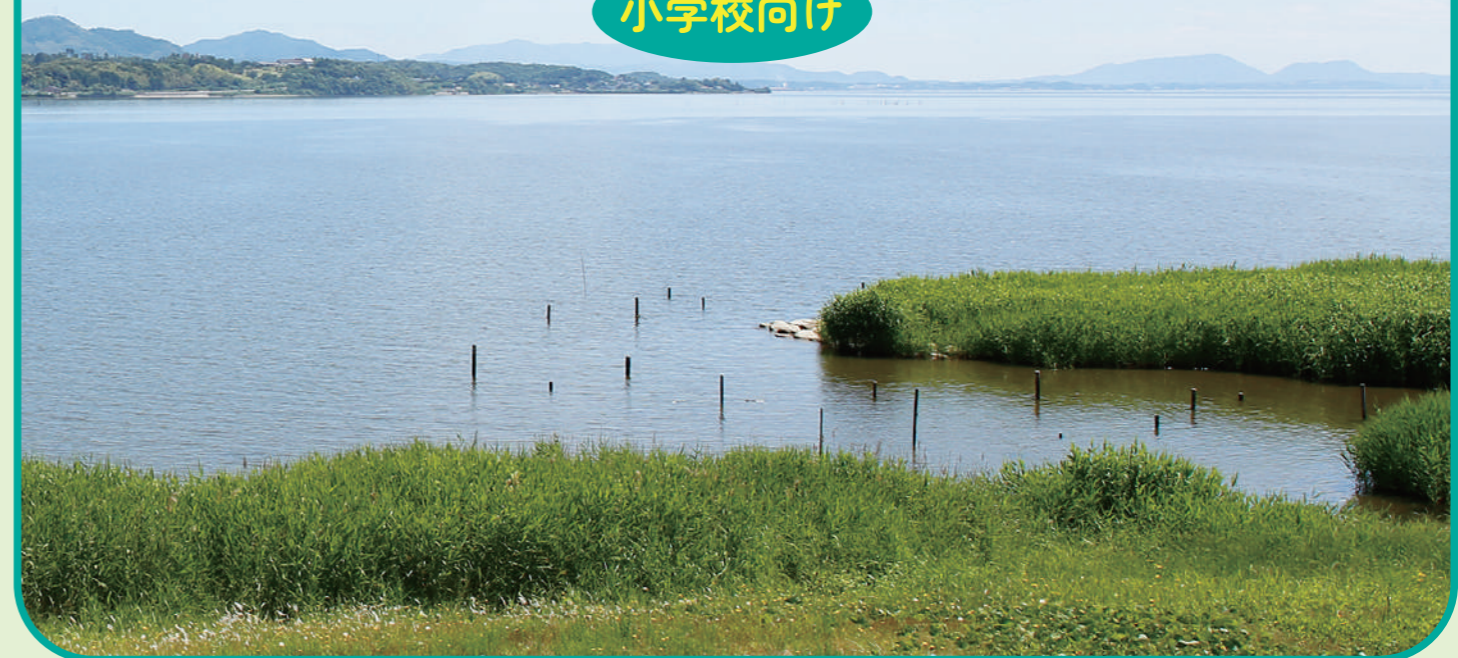
休園日／火曜日 (祝日の場合は翌平日休み) 年末年始 (12/28～1/1)

入園無料

宍道湖グリーンパークの

自然体験プログラム 無料

小学校向け



身近な自然「宍道湖」観て！ふれて！学ぼう！

宍道湖グリーンパークは宍道湖を一望できる自然体験施設です。バードウォッチングをはじめとして、さまざまな体験を楽しみ、学ぶことができます。
教室の中だけではなかなか実感することができない地域の自然の魅力を、子どもたちと一緒に発見してみませんか？

宍道湖 グリーンパーク 自然体験 プログラムの 特色



いろいろ選べる自然体験プログラム

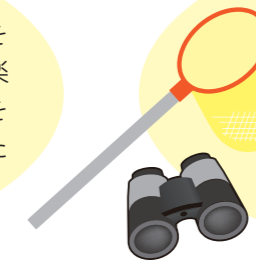
バードウォッチング、工作、草花あそび、昆虫観察など、目的や学年に応じて選べる様々なテーマのプログラムをご用意しています。複数のプログラムを組み合わせることもできます。それぞれのプログラムについて中面で詳しくご案内しています。

自然観察の指導員が体験をサポート



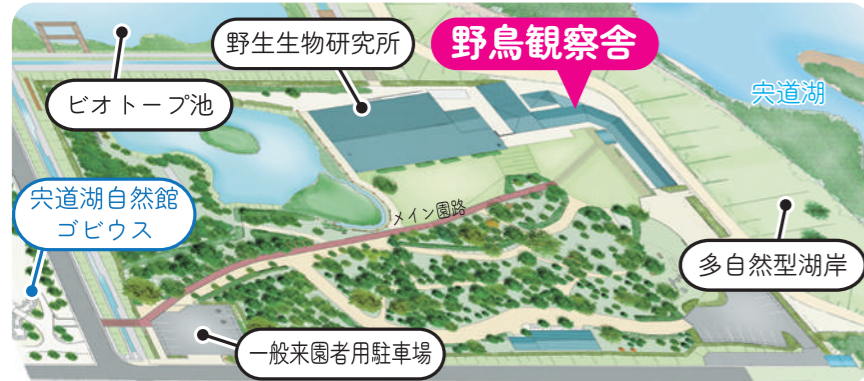
スタッフがしっかり活動をサポート。身近な自然の楽しみ方や観察のポイントをお伝えすることで、充実した体験を提供します。

体験が充実するさまざまな道具類



双眼鏡や望遠鏡、虫とり網、実体顕微鏡など、プログラムに応じて、さまざまな道具をご利用いただけます。また鳥のキーホルダーづくりなどの工作体験も行っています。

宍道湖グリーンパーク



レクチャールーム

冷暖房完備の部屋です。雨天時の活動や、活動の間の昼食・休憩の場所などとしても利用することができます。

- 要事前予約申し込み
- 入室可能人数 最大 80名 ※休憩での使用の場合



グリーンパーク園内

自然観察を安全に実施することができるように管理しています。園路は平坦で歩きやすくなっています。メイン園路は車イスでの通行も可能です。



野鳥観察舎 見学

【天候】全天候型 【季節】 通年
 【対象】 全学年
 【時間】 20～50分 【人数】 100名程度



1階 学びのフロア
宍道湖や中海などについて興味を深めることができます。

展示を通して、楽しみながら宍道湖・中海の自然や野鳥について学ぶことができます。展示をより楽しむためのワークシートもご用意しています。また、備え付けの望遠鏡でいつでも野鳥観察を体験できます。常駐のスタッフが望遠鏡を調整しておすすめの鳥を案内することもできるので年齢や経験にかかわらず野鳥観察を楽しめます。

イチオシ！
充実の野鳥観察舎を楽しもう！



2階 体験フロア
望遠鏡の使用はもちろん、さまざまな体験ができます。

ワークシートもご用意しています。

2階建ての野鳥観察舎から宍道湖を一望、
充実の展示で宍道湖を知ろう！



草花あそび

【天候】 雨天時は要相談 【季節】 4～6、9～11月
 【対象】 全学年 【時間】 40～50分
 【人数】 30名程度



園内の植物の葉や種・実を使ったゲームや、草笛などの遊びを通して、身近な自然への興味関心を高めます。春は「花」、秋は「どんぐりや木の実」など、季節に応じた内容をご用意いたします。生活科の授業の一環としておすすめです。

遊びの中から発見！遊んで学ぼう！



昆虫観察

【天候】 雨天時は要相談 【季節】 9～10月
 【対象】 全学年 【時間】 40～50分
 【人数】 30名程度



虫とり網などを使って、園内や宍道湖の湖岸で昆虫を採集し、観察します。誰もが簡単に採集することができるバッタやコオロギをおもな採集対象として、昆虫の体のつくりや暮らしなどを学びます。

※採集した虫は観察後は自然に放します。
持ち帰りはできません。

小さな体にふしぎがいっぱい！



講話・映像プログラム

【天候】 全天候型 【季節】 通年
 【対象】 4年生以上 【人数】 40名程度



クイズやゲームを交えながらの講話や、オリジナル映像で宍道湖の自然や野鳥についてのしく学べます。バードウォッチングや漂着物の観察などと組み合わせることで体験を深めることができます。

講話「ラムサール条約」について 【時間】 30分

ラムサール条約登録湿地である宍道湖や中海の自然の特徴や野鳥についてお話しします。

講話「宍道湖に渡ってくる鳥たち」について 【時間】 30分

宍道湖は国内でも有数の渡り鳥の飛来地であり、マガンやコハクチョウなどの大型の水鳥がくらすことができる貴重な自然が残されたところです。渡り鳥と周辺の環境などについてお話しします。

映像「宍道湖周辺の鳥たち ～100種～」 【時間】 20分

宍道湖周辺でみられる代表的な野鳥100種が季節に沿って登場するオリジナル映像です。



身近な自然「宍道湖」を楽しく学ぼう！

バードウォッチング

【天候】 雨天時可能 【季節】 通年 【対象】 全学年
 【時間】 40～50分 【人数】 30名程度



グリーンパークだからこその、望遠鏡や双眼鏡などを使った本格的な野鳥観察プログラムです。季節や学年に応じて様々な対応ができます。また、野鳥観察舎があるので、雨天時にも室内で実施することができます。

どんな鳥の
どんなシーンに出会えるかな



漂着物の観察

【天候】 雨天時は要相談 【季節】 4～9月
 【対象】 4年生以上 【時間】 60分
 【人数】 30名程度



宍道湖岸での活動です。流れ着いたゴミなどの漂着物を拾い集めて種類や量などを調べ、その行く末や環境への影響などについて考えます。総合的な学習の時間の一環としておすすめです。

宍道湖の“これから”を考えます



オリジナル工作

【天候】 全天候型 【季節】 通年
 【時間】 30～50分 【人数】 40名程度
 【対象】 全学年



学年や目的に応じて工作の種類を選べます。他のプログラムと組み合わせることで体験をより深められます。

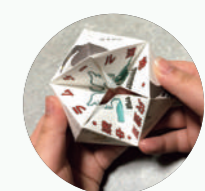
鳥ぼうし

紙製のぼうし
時間や学年に応じて難易度を調整できます。



カライドサイクル

宍道湖の生きもののつながりを学ぶことができるペーパーラフトです。



鳥キーホルダー

写真などをよく観察しながら色をぬって完成させます。マガン・コハクチョウなど大型水鳥もできるよ！



葉っぱのしおり

植物の葉っぱの“こすり出し”を使ってつくるしおりです。



楽しみながら自然に親しむ工作。
持って帰って使ってね♪