



至 431 号線・一畑電車「湖遊館新駅」

第1駐車場



第2駐車場

急な雨でも安心。
傘をお貸ししています。
ご利用の後は☑のマークの
いずれかにご返却ください。

多目的棟
ホールは昼食・休憩場所
としてご利用いただけます。



ベンチ
テーブル

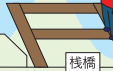
自動販売機

東屋

ピオトープ池と
草地広場の
解説看板があります。

ピオトープ池
グリーンパークとゴビウスの北側にある池は
野鳥をはじめとした水辺の生きものの生息
場所としてつくられました。

展望デッキは
ながめがしいなあ〜



棧橋

**ペンギン
ミュージアム**



グッズを
展示して
いるよ!

野鳥観察舎入口から
奥へお進みください。

野鳥観察舎

穴道湖が一望できる野鳥観察舎で
心ゆくまでバードウォッチング!!
穴道湖の自然を体感してみませんか!



1階 まな 学びのフロア

2階 たいけん 体験フロア

穴道湖グリーンパーク野鳥観察舎
2019/4/19 リニューアルオープン!



穴道湖グリーンパーク

いつもいとは
限らないから
出会えたときの感動は
大きいんだ!

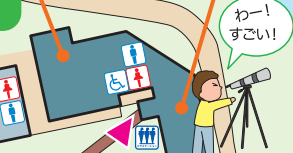
かわセミ池

バードサンクチュアリ
※立ち入りはできません。

バードバス

水場

ホシザキ野生生物研究所



わー!
すごい!

穴道湖

多自然型湖岸堤

穴道湖グリーンパーク
身障者・関係者駐車場

P9台

このあたり全体を紹介する
マップやイベント情報の
看板があるよ。

生きものの石像が
あるよ。
見つけてみてね!

お弁当広場

穴道湖自然館ゴビウス

島根県水産技術センター
内水面浅海部

ゴビウスの敷地にある池や小川にも生きものがすんで
いるよ。なにが見つかるか観察してみよう!
天気の良い日にはお弁当広場でゆっくりできるよ。

穴道湖グリーンパーク
園内への入口です。



園内には生きものの
解説板、樹名板があり
ます。
ゆっくり見ながら歩
くといいよ。



おひさまの光や雲のかたち、風や空気のアたたかさや
つめたさを感じながら、鳥の声、葉っぱの色やかたち、
虫のすがたなど私たちのすぐとなりにいる「いのち」を
感じながら歩いてみてね。